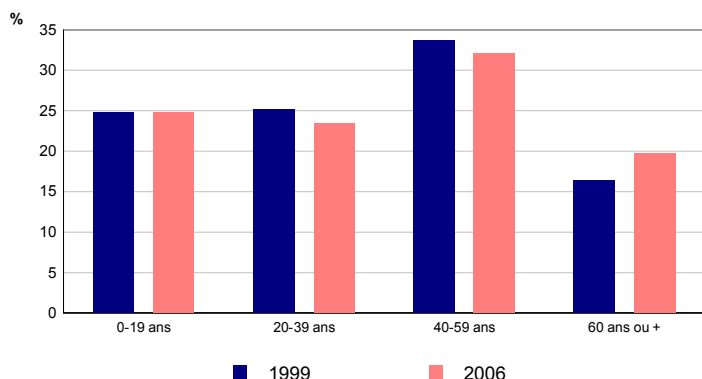


**Population**

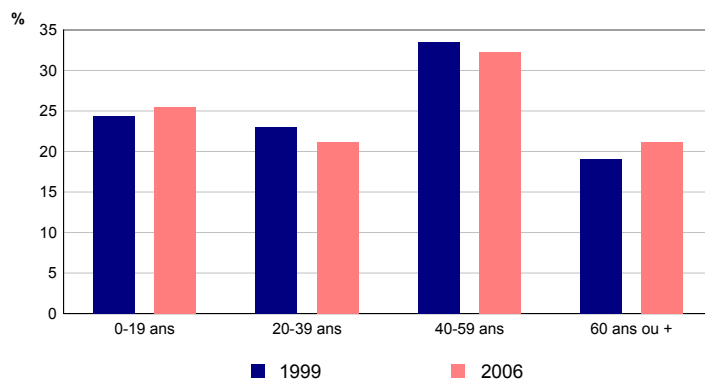
	2006	1999
<b>Population</b>	<b>4 172</b>	<b>3 918</b>
Part des hommes (%)	48,2	48,5
Part des femmes (%)	51,8	51,5

Depuis 1999, la population a augmenté de 254 habitants, soit une progression de 6,5%.

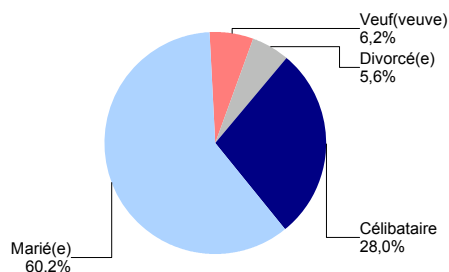
Sources : Insee, Enquête annuelle de recensement 2006  
 RP99 - Exploitations principales

**Répartition des hommes selon l'âge**


Sources : Insee, Enquête annuelle de recensement 2006  
 RP99 - Exploitations principales

**Répartition des femmes selon l'âge**


Sources : Insee, Enquête annuelle de recensement 2006  
 RP99 - Exploitations principales

**Etat matrimonial en 2006 des 15 ans ou plus**


Source : Insee, Enquête annuelle de recensement 2006  
 Exploitation principale

**Lieu de résidence 5 ans auparavant**

	2006
<b>Personnes de 5 ans ou plus habitant 5 ans auparavant :</b>	<b>3 942</b>
la même région (%)	98,0
la même commune (%)	77,6
le même logement (%)	73,2
une autre région ou à l'étranger (%)	2,0

Source : Insee, Enquête annuelle de recensement 2006  
 Exploitation principale

**Type d'activité**

	2006	1999
<b>Population</b>	<b>4 172</b>	<b>3 918</b>
<b>Actifs</b>	<b>2 017</b>	<b>1 941</b>
Actifs occupés (%)	46,1	46,3
Chômeurs (%)	2,2	3,2
<b>Inactifs</b>	<b>2 155</b>	<b>1 977</b>
Retraités ou pré-retraités (%)	21,9	17,3
Elèves, étudiants, stagiaires non rémunérés (%)	8,4	10,4
Autres inactifs (%)	21,3	22,8

Sources : Insee, Enquête annuelle de recensement 2006  
 RP99 - Exploitations principales

**Population active**

	2006	1999
<b>Population active (15-64 ans)</b>	<b>2 003</b>	<b>1 934</b>
Population active occupée	1 912	1 807
Chômeurs	91	127
Taux d'activité (%)	71,6	69,8
Taux de chômage (%)	4,5	6,6

Sources : Insee, Enquête annuelle de recensement 2006  
 RP99 - Exploitations principales

**Composition des ménages**

	2006	1999
<b>Nombre de ménages</b>	<b>1 546</b>	<b>1 391</b>
Part des ménages d'une personne (%)	17,2	15,4
Part des ménages dont la personne de référence est active (%)	63,1	67,7
Nombre moyen de personnes par ménage	2,7	2,8

Depuis 1999, la commune compte 155 ménages supplémentaires, soit une augmentation de 11,1%.

Sources : Insee, Enquête annuelle de recensement 2006 - RP99 - Exploitations principales

**Catégories de logements**

	2006	1999
<b>Ensemble des logements</b>	<b>1 655</b>	<b>1 460</b>
Résidences principales	1 546	1 391
Part dans l'ensemble des logements (%)	93,4	95,3
Résidences secondaires et logements occasionnels	28	24
Logements vacants	81	45

Sources : Insee, Enquête annuelle de recensement 2006  
RP99 - Exploitations principales

La commune compte 195 logements de plus qu'en 1999, ce qui représente une augmentation de 13,4%.

**Parc des résidences principales**

	2006	1999
<b>Ensemble des résidences principales</b>	<b>1 546</b>	<b>1 391</b>
dont		
- part des maisons (%)	87,3	85,6
- part des appartements (%)	11,8	12,6

Sources : Insee, Enquête annuelle de recensement 2006  
RP99 - Exploitations principales

**Caractéristiques des résidences principales**

	2006	1999
<b>Ensemble des résidences principales</b>	<b>1 546</b>	<b>1 391</b>
Part des propriétaires (%)	89,0	86,5
Part des locataires (%)	9,5	10,6
Part des résidences principales achevées avant 1949 (%)	17,6	20,0
Part des résidences principales achevées depuis 1999 (%)	9,2	///

Sources : Insee, Enquête annuelle de recensement 2006 - RP99 - Exploitations principales

**Ancienneté d'emménagement**

	2006
<b>Ancienneté d'emménagement dans la résidence principale :</b>	
- depuis moins de 5 ans (%)	23,0
- de 5 à 9 ans (%)	16,0
- 10 ans ou plus (%)	61,1
Ancienneté moyenne d'emménagement (années)	17

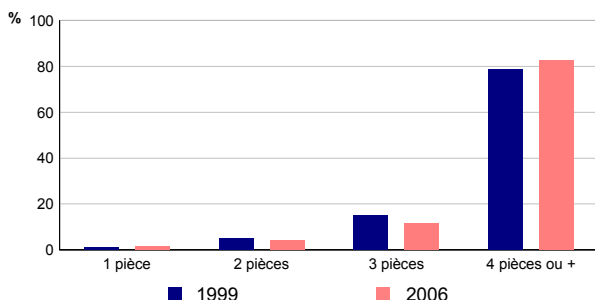
Source : Insee, Enquête annuelle de recensement 2006  
Exploitation principale

**Equipement des ménages**

	2006	1999
<b>Nombre de ménages</b>	<b>1 546</b>	<b>1 391</b>
Part des ménages occupant un logement équipé d'une installation sanitaire (%)	99,7	99,4
Part des ménages disposant au moins d'une voiture (%)	95,0	94,2

Sources : Insee, Enquête annuelle de recensement 2006 - RP99 - Exploitations principales

**Nombre de pièces des résidences principales**



Sources : Insee, Enquête annuelle de recensement 2006  
RP99 - Exploitations principales

**Nombre moyen de pièces**

	2006	1999
<b>Nombre moyen de pièces par résidence principale</b>	<b>4,9</b>	<b>4,6</b>
Nombre moyen de pièces par maison	5,1	4,8
Nombre moyen de pièces par appartement	2,9	3,1

Sources : Insee, Enquête annuelle de recensement 2006  
RP99 - Exploitations principales